

受付日 年 月 日

投竿 ガイド・リールシート取付け注文書

商品名:	コードNo.		修理カードNo.				
------	--------	--	----------	--	--	--	--

お手数ですが修理票に付けて下さい。

(1) 商 品 YES, NOのいずれかを○で囲んで下さい。また, NOの場合はお客様でご用意頂き、竿と一緒にシマノ側にお渡し願います。

ガイドはシマノ側で用意する	YES	・	NO
リールシートはシマノ側で用意する	YES	・	NO

※取付けガイド・リールシートの種類は本注文書の表紙裏に記載していますのでご参照の上(3)のガイド・リールシート名にご記入願います。

(2) 塗装色 それぞれいづれかを○で囲んで下さい。

	本体色仕上げ	基本色仕上げ
ガイド取付け	YES	YES
リールシート取付け	YES	YES

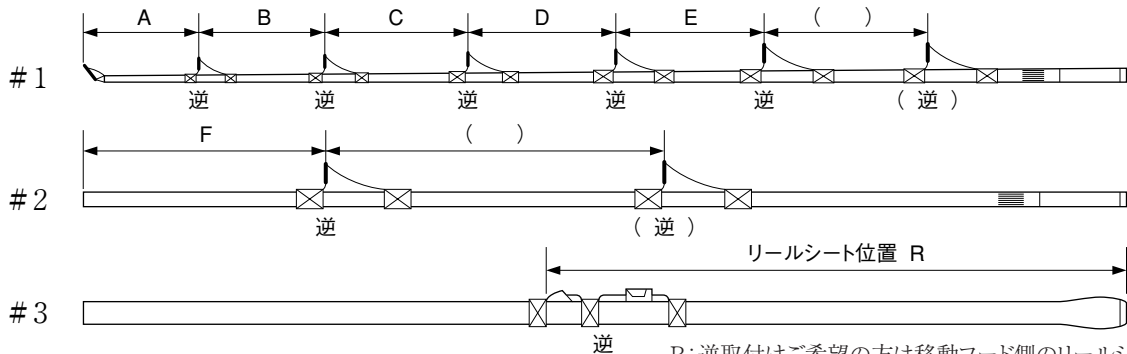
(3) 取付け位置とガイド名 標準的取付け位置は当社の投用カタログに記載していますのでご参照願います。

#1	取付け位置	ガイド名	#2	取付け位置	ガイド名	#3	取付け位置	リールシート名
トップガイド			F	mm		R	mm	
A	mm		()	(mm)	()			
B	mm							
C	mm							
D	mm							
E	mm							
()	(mm)	()						

※投用カタログで一般的なR(リールシート位置)を記載していますがお客様のご体格により最適な位置が異なりますのでご注意の上ご指示願います。

(4) ガイド・リールシートの向き

ガイドの正向きとはガイドの足1本のほうが穂先側、2本のほうが竿尻側に取付けることを言います。また、リールシートの向きは移動フードが竿尻側になるように取付けることを言います。逆向き取付けをご希望の方は下図のガイド・リールシート下の逆を○で囲んで下さい。ガイド図はローライダーGを意図して描いています。



R: 逆取付けご希望の方は移動フード側のリールシート上部の端面から竿尻までの寸法をご記入下さい。

- 注 意
- (1) 取付作業開始後の変更や一旦取付後の位置変更はできませんのでご注意願います。
 - (2) 取付けの価格は、投専用カタログに記載していますのでご参照下さい。
 - (3) 上記のすべての箇所にご記入をお願いします。

お取り扱い店コード		取引営業所コード	
お取り扱い店店名		取引営業所名	
お取り扱い店電話番号		担当者名	